

HOU TO PIA

HOUTOPIA
univers de sens



Quelle est la couleur du vent ?

exposition
interactive et
sensorielle
animée jusqu'au
3 juillet 2026

DOSSIER PÉDAGOGIQUE - M1 À P6



Exposition interactive et sensorielle du 24 septembre 2024 au 3 juillet 2026



THÉMATIQUE Le vent

SOUS-THÉMATIQUES

- La force du vent
- Les productions grâce au vent
- Le vent comme moyen de déplacement
- Le vent et nos émotions

PUBLIC Enfants de M1 à P6

DURÉE 60 minutes d'animation

CONTACT & RÉSERVATION Houtopia, Univers de sens
Place de l'Église, 17
6660 Houffalize

0032(0)61/28 92 05
info@houtopia.be
www.houtopia.be



Ce dossier a été conçu pour des enseignants et enseignantes de maternelle et de primaire.

Il ne s'agit pas d'un document clé en mains, mais d'un outil afin d'aider les enseignants et enseignantes à préparer leurs élèves à vivre une expérience sensorielle personnalisée, quelles que soient leurs connaissances préalables.

L'objectif de ce dossier est d'informer et donner des pistes pour comprendre la thématique abordée et éveiller la curiosité des élèves.

Il donne des indications pour l'avant et l'après découverte de l'exposition, en vue de préparer et de consolider l'expérience sensorielle en classe.

Ce dossier a également pour but de laisser une trace de cette expérience.



"On ne voit pas le vent,
on entend ce qu'il apporte.
On n'entend pas le vent,
on voit ce qu'il transporte."

Houtopia, Univers de sens

En janvier 1945, Houffalize vit l'horreur ! La folie guerrière anéantit et ravage complètement cette « perle des Ardennes » décimant près d'un quart de sa population.

Inauguré en 1996, Houtopia a été le fruit d'une très longue réflexion. Que pouvait-on édifier en lieu et place de ruines, vestiges malheureux de cette dernière offensive allemande sur les Ardennes, pour en même temps commémorer le drame passé et inviter les générations futures à mieux faire, à construire leur avenir dans le respect de toutes choses ? Assurément, un endroit cosmopolite au message universel, un endroit tourné vers les enfants car ils et elles sont les hommes et les femmes de demain, un lieu d'espoir plutôt que de repentir... Houtopia !

20 après son ouverture et après avoir accueilli plus de 650.000 visiteur.euses, il était temps pour Houtopia de faire peau neuve. Des travaux concernant l'ensemble du produit intérieur ont alors été programmés de septembre 2017 à mars 2018. L'image de Houtopia a été intégralement modernisée. Houtopia est devenu Univers de sens.

C'est l'**expérience sensorielle** qui est désormais au cœur de la visite. Plus qu'une fin, elle est considérée comme un moyen pour atteindre des objectifs d'éducation à la citoyenneté et de mieux vivre-ensemble. Cette thématique a pour avantage de susciter la curiosité des petit.es et des grand.es et donc, de favoriser l'échange intergénérationnel.

Les visiteur.euses sont invité.es à exercer leurs 5 sens à travers des stations d'expérience qui ont été conçues de telle manière à

- susciter l'étonnement
- se centrer sur son ressenti
- comprendre son propre fonctionnement
- trouver sa place dans le groupe
- mieux vivre-ensemble

Outre un espace d'expériences permanent, l'équipe pédagogique développe des outils interactifs et sensoriels temporaires à destination de son public scolaire.

Nos précédentes expositions interactives

- « Tom & Babette » 2013 - l'alimentation



- « Ktudi » 2014 - le monde de la communication



- « Équi'Libre à Toi » 2015 - l'équilibre

- « Bois Ta Crachotte ! » 2016/2017 - les choses bizarres du corps humain

- « Le ventre de l'arbre » 2019/2022 - le développement durable



- « Vis le Tempo ! » 2012/2024 - le temps



- et enfin : « Quelles est la couleur du vent ? » en septembre 2024

« Quelle est la couleur du vent ? » une exposition interactive et sensorielle

1. En quelques mots

« On ne voit pas le vent,
on entend ce qu'il apporte.
On n'entend pas le vent,
on voit ce qu'il transporte. »



Comment se forme le vent ? Que peut-il transporter ? Peut-il être dangereux ? Est-il utile pour quelque chose ? Comment se forme les tempêtes ? Comment une montgolfière voyage-t-elle ? Les oiseaux utilisent-ils le vent pour voler ?

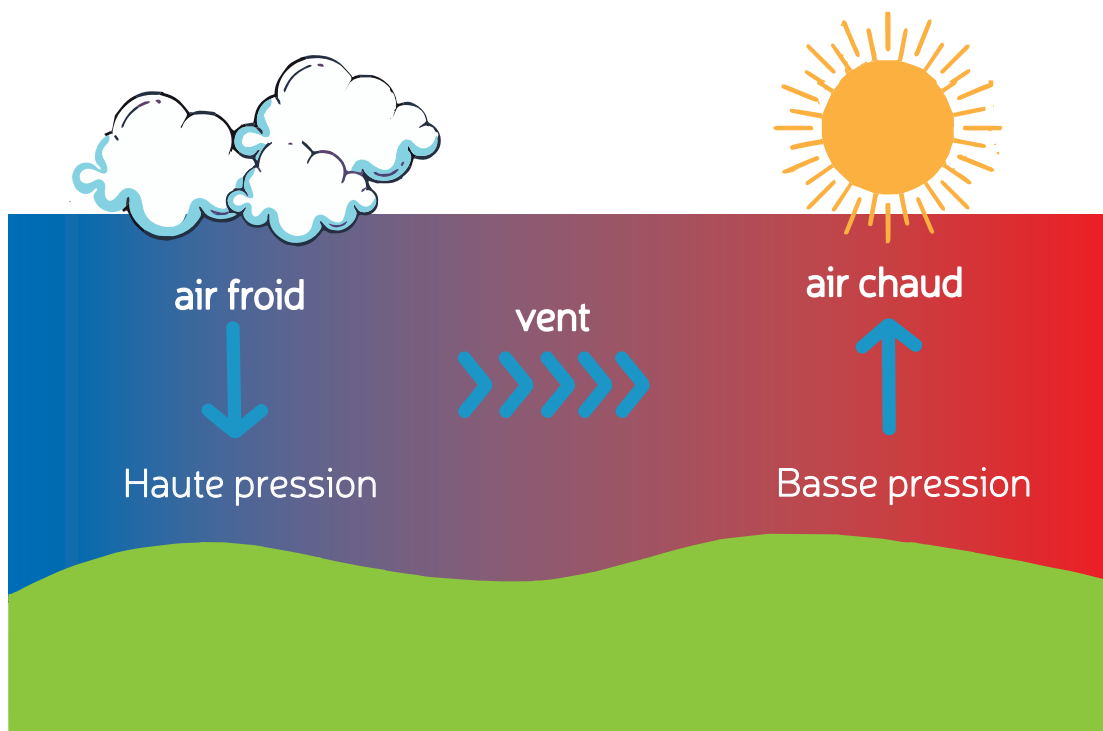
Houtopia, univers de sens se donne pour mission d'explorer les multiples facettes du vent et de le rendre perceptible, presque palpable. Avec l'exposition « Quelle est la couleur du vent ? », nous proposons aux élèves une visite de 60 minutes pour s'interroger sur le vent et en connaître davantage à son sujet.

Le « vent » est un élément complexe mais constant dans notre quotidien. L'objectif de l'outil mis sur pied est de permettre aux enfants issus de l'enseignement maternel et primaire de découvrir, observer et comprendre le phénomène éolien.

2. Mais le vent, c'est quoi ?

Le vent est une masse d'air qui se déplace en fonction de la température : elle monte quand il fait chaud et une fois en haut, elle se refroidit et devient plus lourde, et donc redescend.

Quand une masse d'air s'en va, une autre vient occuper sa place : les déplacements de ces masses d'air créent le vent.



Le vent peut nous effrayer par sa puissance ou son bruit, mais le vent peut aussi être notre ami ! On peut jouer dans le vent, produire de l'électricité, faire voler une graine, faire sécher nos vêtements plus rapidement. Le vent aide aussi les voiliers à naviguer, et en été, le vent peut même nous rafraîchir !

3. Une démarche interactive et une approche sensorielle

Notre ambition est de donner aux enfants **le goût du questionnement** sur ce qui semble aller de soi et ce, par le biais d'une démarche qui repose sur deux éléments centraux : l'animation et l'interactivité des supports.

L'animation est centrale pour que l'activité n'en reste pas à une simple manipulation ludique. Le rôle de l'animateur.trice se cristallise sur un questionnement de l'enfant à travers lequel il.elle l'amène à approfondir sa réflexion et par là, à donner une signification à l'activité à laquelle il.elle participe : l'animateur.trice est réellement vecteur de sens. Il s'agit ainsi d'acquérir **les bases du questionnement critique** qui constitue une compétence centrale de **l'éducation à la citoyenneté** que nous poursuivons à Houtopia. Les supports sur lesquels reposent les activités sont également primordiaux dans l'interactivité qu'ils suscitent. Notre expérience nous a appris que les enfants s'approprient bien plus facilement un contenu de connaissances lorsqu'ils.elles ont l'occasion de **le manipuler et de l'expérimenter**. Nous sommes convaincu.es que lorsqu'un enfant vit un apprentissage à travers son corps, il le retient plus aisément. Tout au long de l'animation à laquelle il participe, les sens de l'enfant sont sollicités. Il est invité à goûter, tester, observer, écouter, toucher, sentir, ... et sans cesse ramené à ses perceptions, qu'elles soient émotionnelles ou physiques. Ainsi, plus que l'expérience sensorielle elle-même, c'est sa **prise de conscience et la réflexion en découlant qui sont valorisées** afin de comprendre notre propre manière de fonctionner, d'éviter les réactions impulsives et ainsi mieux maîtriser les conséquences de nos actes.

L'éveil sensoriel amène à une découverte de soi, mais aussi à une découverte des autres : la verbalisation et la mise en commun des ressentis soulignent la richesse de points de vue différents. Chacun.e est amené à se situer par rapport aux autres, dans **le respect des différences inter-individuelles**.

3. Un outil éducatif scénographié

« Quelle est la couleur du vent ? » plonge les enfants dans une atmosphère singulière et inédite : un environnement coloré et aérien. La visite de cette exposition dure 60 minutes et est ponctuelle, l'exposition se doit donc d'être belle et instantanément immersive.

Le concept du « vent » étant extrêmement vaste, 4 sous-thématiques ont été privilégiées et développées pour l'aborder car elles font tout particulièrement sens dans le quotidien des enfants :

- La force du vent
- La production grâce au vent
- Le vent comme moyen de déplacement
- Le vent et nos émotions

Les objectifs poursuivis dans chaque sous-thématiques sont adaptées au niveau des enfants, partants également du principe que certaines activités sont exclusivement réservées à une tranche d'âge. L'animateur.rice en charge du groupe élaborera le parcours **le plus adapté à l'âge, au niveau et à la capacité d'attention des enfants**. Tous les enfants n'exploreront pas nécessairement les 4 thématiques mais ils sortiront tous de cette exposition interactive avec une appréhension globale de l'élément « Vent ».



« Quelle est la couleur du vent ? » Les thématiques abordées

1. La force du vent
2. La production grâce au vent
3. Le vent comme moyen de déplacement
4. Le vent et nos émotions

1. La force du vent

- Les enfants prennent connaissance
 - du mouvement de l'air
 - des différents phénomènes liés au vent : tempête, ouragan et typhon
 - de l'échelle de Beaufort

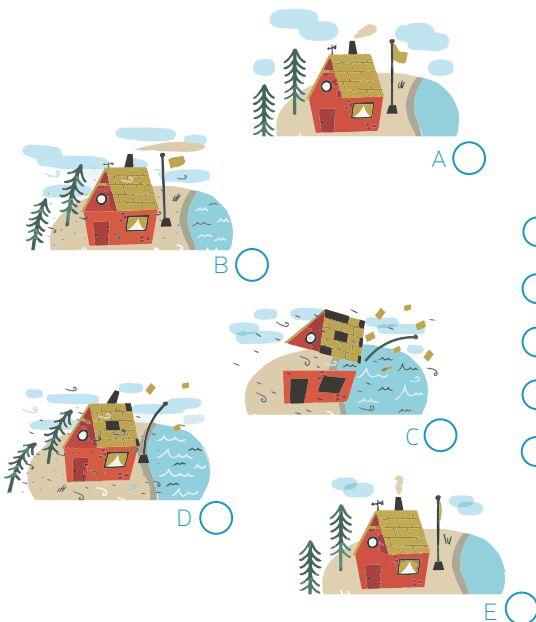
Il n'y a, a priori, aucun rapport entre souffler des bougies d'anniversaire et mettre un moulinet en mouvement grâce au vent. Et pourtant...

Le vent c'est de l'air qui se déplace et qui, en se déplaçant, peut faire bouger des éléments. L'air est partout autour de nous et il nous permet également de respirer. Cet air peut être doux mais aussi très violent et engendrer alors beaucoup de dégâts



PEUX-TU... associer et relier l'intensité du vent à son image (échelle de Beaufort) ?

(réponses en page 13)



	Description du vent	Degrés	Vitesse en km/h
○ —	Calme	0	moins de 1
○ ~	Brise faible à modérée	1 à 3	1 à 19
○ — —	Vent Frais	4 à 6	20 à 49
○ — — —	Coups de vent	7 à 9	50 à 88
○ — — — —	Tempêtes, ouragans	10 à 12	plus de 89

PISTE DE RÉFLEXIONS...

Selon toi, comment pourrait-on se protéger contre les vents violents ?

2. La production grâce au vent



Les enfants abordent le concept de force éolienne et font le lien avec :

- le moulin à vent
- l'éolienne
- les instruments de musique à vent

Quand le vent pousse un objet ou qu'il le soulève dans les airs, c'est l'énergie éolienne. Mais pouvons-nous utiliser cette énergie pour en faire quelque chose d'utile ?

De la même manière que le moulin utilise le vent pour moudre du grain, une éolienne transforme l'énergie du vent en électricité, qui peut être utilisée pour alimenter toutes sortes de choses : des machines, un ordinateur, une lampe, etc.

Nous pouvons, nous aussi, utiliser la force éolienne pour faire de la musique, en injectant de l'air dans l'instrument.



PEUX-TU... dessiner une éolienne ?

OU... citer le plus d'instruments de musique à vent ?

PISTE DE RÉFLEXIONS...

Aimerais-tu avoir une éolienne à côté de ta maison ? Pourquoi ?

3. Le vent comme moyen de déplacement



Les enfants comprennent comment le vent peut aider à

- voyager
- changer la nature
- déplacer certains animaux

Grâce à sa force, le vent pousse la nature à changer, par exemple, lorsque le vent pousse les nuages ou lorsqu'il sème des graines un peu partout. Il permet aussi à certains animaux de se déplacer. Il nous permet également, à nous les êtres humains, de voyager !



PEUX-TU... Déterminer si c'est vrai ou faux ? (réponses en page 13)

- A. Une montgolfière est un gros ballon chauffé par une flamme, cette chaleur réchauffe l'air dans le ballon et le fait monter dans le ciel. Elle a besoin de vent pour se déplacer. Vrai / Faux
- B. Un voilier est un bateau avec une voile, dans laquelle le vent s'engouffre et permet au bateau d'avancer. Vrai / Faux
- C. Un planeur est un bateau sans moteur qui utilise le vent et les courants d'air chaud pour se déplacer. Vrai / Faux
- D. Un vautour est un oiseau qui ne monte pas très haut dans le ciel pour profiter des vents bas pour voyager. Vrai / Faux
- E. Les graines à la dérive sont des graines qui ont un petit parachute pour flotter dans l'air et aller se déposer plus loin. Vrai / Faux

PISTE DE RÉFLEXIONS...

Que se passe-t-il s'il n'y a pas de vent ? Comment tous ces éléments pourraient se déplacer ? Pourraient-ils tout de même avancer ?

4. Le vent et nos émotions



Les enfants essayent

- d'associer une météo extérieure à une émotion
- d'identifier une émotion
- d'exprimer une émotion

« On ne peut pas mettre le vent en cage.
(...) Comme le vent, nos émotions sont puissantes, comme des forces qui vont.
Et que l'on ne peut, évidemment, mettre en cage.
Faut-il alors se résigner et subir ? Pas forcément. »



PEUX-TU... penser à ce que tu ressens quand le vent souffle ? Essaie en complétant les phrases suivantes :

Quand il y a beaucoup de vent, je me sens...

Quand j'ai chaud, j'aime ressentir un vent...

Pour moi, le sèche-cheveux produit un vent...

PISTE DE RÉFLEXIONS...

Comment te sentirais-tu si le vent était tous les jours le même ?

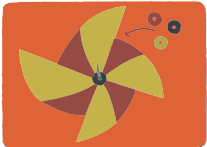
Et maintenant... À toi !

DIY : moulin à vent et trombone

Fabrique un petit moulin à vent et utilise l'énergie éolienne pour soulever un trombone. La direction dans laquelle souffle le vent a-t-elle une importance ?

Matériel :

- Une bouteille en plastique remplie d'eau
- Un carré de 15x15 de papier cartonné
- Un cure-dent
- Des ciseaux
- Trois perles dont le diamètre correspond à celui du cure-dent
- Une règle
- Du papier collant
- Un trombone
- Du fil
- Une paille



1. Plie les carrés de papier le long de chaque diagonale. Donne un coup de ciseaux en suivant les pliures dans les coins, mais arrête-toi à 2cm du centre du carré.

2. Replie un coin sur 2 vers le centre pour faire des hélices. Fais passer le cure-dent à travers les 5 couches de papier.

3. Enfile une perle de chaque côté pour tenir le papier.

4. Coupe un morceau de la paille qui devra faire environ 2cm de moins que le cure-dent. Scotche ce morceau de paille à l'horizontale, sur le bouchon de la bouteille.

5. Enfonce le cure-dent dans la paille jusqu'à arriver aux hélices. Fais passer un fil à travers une perle et enfiler cette perle sur l'extrémité du cure-dent qui dépasse de la paille, pour bien tenir le fil. Souffle sur les hélices pour vérifier qu'elles tournent bien.

6. Attache un petit trombone au bout du fil. Souffle sur les hélices pour enrouler le fil et soulever le trombone.

Pour aller plus loin...

Albums sur le phénomène du vent



Isabel Thomas et Paul Morgan, Explorons la Terre : Le vent, Edition Grenouille, 2017



Anna Skowronska, Le vent, Edition Albin Michel Jeunesse, 2022

Albums poétiques sur le vent



Anne Herbauts, De quelle couleur est le vent ?, Edition les Albums Casterman, 2010



Natassja Imiolek, La couleur du vent, Edition Le Baron Perché, 2014

Vidéo



Info ou mytho, « D'où vient le vent ? - 1 jour, 1 question », 3 juillet 2017, Youtube, <https://www.youtube.com/watch?v=QX7jTTbe9pQ>



Réponse de la page 10

- A. Vrai
- B. Vrai
- C. Faux : le planneur est un avion sans moteur, qui peut rester longtemps en l'air en s'appuyant sur le vent. Pour monter aussi haut, le planneur est d'abord tiré par un avion à moteur.
- D. Faux : en planant, le vautour peut s'envoler aussi haut qu'un avion de ligne.
- E. Vrai

Réponse de la page 8

- A. Brise
- B. Vent frais
- C. Tempête
- D. Coups de vent
- E. Calme

Informations pratiques pour les écoles

OUVERTURE de septembre à mars
du mardi au vendredi de 9h à 17h

d'avril à juin
du lundi au vendredi de 9h à 17h

TARIFS 10€/enfant pour l'animation « Quelle est la couleur du vent ? » (60 minutes)

14€/enfant pour deux parcours d'animation : « Quelle est la couleur du vent ? » + un autre parcours (2 x 60 minutes)

LA VISITE COMPREND 60 min d'animation
45 min d'accès libre dans l'espace sensoriel
Accès illimité à la plaine de jeux extérieure
+ 60 minutes d'animation supplémentaire pour le tarif à 14€

Bulletin d'inscription à télécharger sur notre site
www.houtopia.be





Houtopia, Univers de sens
Place de l'Église, 17
6660 Houffalize

0032(0)61/28 92 05
info@houtopia.be
www.houtopia.be

**HOU
TO
PIA**
HOUTOPIA
univers de sens

avec le soutien de

